

KITS SOLARES CON SISTEMA DE CIRCULACIÓN FORZADA

En los sistemas de circulación forzada el movimiento del agua lo realiza una bomba de circulación regulada a través de un control diferencial que compara las temperaturas del acumulador y de los captadores. Cuando la temperatura de los captadores es superior a la del acumulador, la bomba se pone en marcha. En caso contrario se para.

En estos sistemas el depósito acumulador puede ir colocado en cualquier parte de la instalación, lo que facilita la integración arquitectónica de estos sistemas. Requieren un mantenimiento más especializado por lo que son la opción ideal para grandes instalaciones como por ejemplo la climatización de piscinas y otras aplicaciones más específicas.

• Según el sistema de intercambio de calor podemos diferenciar entre sistemas en circuito abierto o cerrado.

Sistemas en circuito abierto o directos, son aquellos en los que el agua de acumulación pasa directamente por los captadores.

Sistemas en circuito cerrado o indirectos, un intercambiador de calor impide que el agua de acumulación se mezcle con la de los captadores. Este sistema se utiliza en lugares con aguas duras o corrosivas, con riesgo de congelación, etc.

SISTEMA DE CIRCULACION FORZADA



Gama auroKIT



Los sistemas auroKIT incluyen

- **Placa solar auroTHERM VFK 145 V:**
1 ó 2 Captadores solares según modelo.
- **Conexiones hidráulicas** entre paneles en acero inoxi.
- **Estructura de Aluminio**
sistema de montaje rápido "Plug & Play".
- **Acumulador solar** de 1 ó 2 serpentines.
- **Centralita auroMATIC 560:**
centralita control solar de 1 ó 2 circuitos solares.
- **Estación de bombeo solar:**
Modelo 6 l/min en los auroKIT 150 y 200.
Modelo 22 l/min en los auroKIT 300, 400 y 500.
- **Vaso de expansión solar:**
Modelo 25 litros en los auroKIT 150 y 200.
Modelo 35 litros en los auroKIT 300, 400 y 500.

auroKIT monovalentes

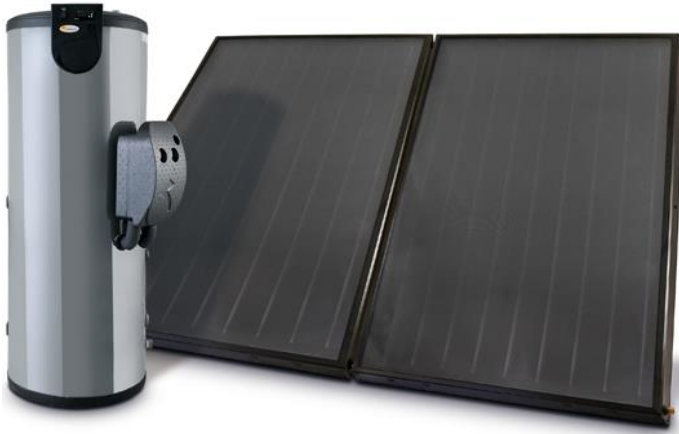
Modelo	Nº Placas	Volumen acumulador	Tipo de soporte	Referencia	P.V.P.
auroKIT 150 MF	1	150 litros	cubierta plana	002007 2982	2930
auroKIT 150 MT	1		cubierta inclinada	002007 2983	2662
auroKIT 150 MI	1		integración cubierta	002007 2984	3479
auroKIT 200 MF	1	200 litros	cubierta plana	002007 3328	2984
auroKIT 200 MT	1		cubierta inclinada	002007 3329	2717
auroKIT 200 MI	1		integración cubierta	002007 3330	3535
auroKIT 300MF	2	300 litros	cubierta plana	002007 2985	4584
auroKIT 300MT	2		cubierta inclinada	002007 2986	4186
auroKIT 300 MI	2		integración cubierta	002007 2987	5062
auroKIT 500 MF	2	500 litros	cubierta plana	002007 2988	5222
auroKIT 500 MT	2		cubierta inclinada	002007 2989	4824
auroKIT 500 MI	2		integración cubierta	002007 2990	5446

DS Pack

Conjunto solar completo de circulación forzada

Acumulador acero inoxidable

Captador solar selectivo



Los sistemas DS Pack incluyen

- * Cudalímetro
- * Regulador de caudal
- * Llaves de corte en ida y retorno
- * Anti-retornos
- * Termómetros de ida y retorno
- * Válvula seguridad solar 6bar
- * Manómetro
- * Toma 3/4" M conexión vaso expansión
- * Tomas de llenado vaciado
- * Cámara de purgado en la ida
- * Acumulador inoxidable
- * Placa solar
- * Racores conexión
- * Bomba de circulación
- * Regulación solar
- * Sonda acumulador
- * Sonda colector

Opciones

- * Kit vaso expansión 12L
- * Kit vaso expansión 18L
- * Vaso expansión ACS 18L
- * Manguito electrolíticos
- * Sonda
- * Resistencia eléctrica
- * Soporte
- * Líquido anticongelante
- * Válvula seguridad ACS
- * Protección catódica

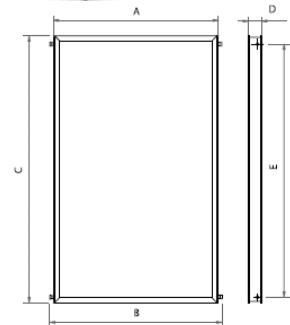
Modelo DS Pack	Nº Placas	Volumen acumulador	Caudal punta l/10min 30º	Volúmen primario (placas+ acumulador)	Superficie absorción placas	P.V.P.
DS Pack 190-1C	1	190 litros	320	5,75 litros	1,88 m ²	2480
DS Pack 190-2C	2	190 litros	320	7,15 litros	3,76 m ²	3119
DS Pack 300-2C	2	300 litros	550	9,08 litros	3,76 m ²	3225
DS Pack 300-3C	3	300 litros	550	10,48 litros	5,64 m ²	3865
DS Pack 500-3C	3	500 litros	917	15,90 litros	5,64 m ²	4718
DS Pack 500-4C	4	500 litros	917	17,30 litros	7,52 m ²	5358
DS Pack 750-4C	4	745 litros	1.366	21,00 litros	7,52 m ²	7444
DS Pack 750-5C	5	745 litros	1.366	22,40 litros	9,40 m ²	8084
DS Pack 750-6C	6	745 litros	1.366	23,80 litros	11,27 m ²	8723

DS CLASS V

Captador solar



MEDIDAS	
A	1.050
B	1.100
C	2.050
D	90
E	1.925



DS Pack 190-300-500

DS Pack 750

Modelo		DS Pack 190	DS Pack 300	DS Pack 500	DS Pack 750
A	mm	650	950	1.025	-
B	mm	187	187	206	-
C	mm	695	875	950	-
D	mm	85	85	210	-
Dimensión de la base	Ø mm	575	608	758	858
Dimensión de la altura	mm	1.150	1.718	1.758	1.938
Recirculación ACS	RACS Ø	¾" H	¾" H	¾" H	¾" H
Entrada agua fría	ES Ø	1" M	1" M	1" M	1 ½" M
Salida agua caliente	SS Ø	1" M	1" M	1" M	1 ½" M
Entrada primario solar	IS Ø	¾" H	¾" H	¾" H	¾" H
Salida primario solar	RS Ø	¾" H	¾" H	¾" H	¾" H
Toma de resistencia	TR Ø	1 ¼" H	1 ¼" H	1 ¼" H	1 ¼" H

EQUIPOS FORZADOS

BASICOS



Componentes incluidos por separado:

* Placa solar . **Captador selectivo VERTICAL**. Longitud Absorción 2057mm.
Modelo **T20PS** (Largo-2130 x Ancho-970mm) ó
T25PS (Largo-2130 x Ancho-1200mm)

- * Estructuras soporte
- * Interacumulador
- * Vaso de expansión
- * Accesorios valvulería y conexionado
- * Sistema de bombeo y regulación
- * Fluido anticongelante

Equipos diseñados para distancias entre acumulación y captación de hasta 300m.

Número usuarios	Número placas	Volumen acumulador	Estructura ALUMINIO	P.V.P.	Referencia
1 / 2	Una T20PS (1,90m²)	150 L	Terraza PLANA Cubierta INCLINADA	1918	TKA1/150PS-01 TKA1/150PSCI-01
3 / 4	Una T25PS (2,40m²)	200 L	Terraza PLANA Cubierta INCLINADA	2086	TKA1/200PS-01 TKA1/200PSCI-01
5 / 6	Dos T20PS (3,80m²)	300 L	Terraza PLANA Cubierta INCLINADA	2623	TKA1/300PS-01 TKA1/300PSCI-01

EQUIPOS FORZADOS

ESTACION SOLAR



Componentes

* Placa solar. **Captador Ultraselectivo VERTICAL**. Longitud Absorción 2057mm.
Modelo **T20US** (Largo- 2130mm x Ancho-970mm) ó
T25US (Largo- 2130mm x Ancho-1200mm)

- * Estructuras soporte
- * Interacumulador
- * Vaso de expansión
- * Accesorios valvulería y conexionado
- * Sistema de bombeo y regulación
- * Fluido anticongelante

La estación solar de bombeo

integrada en el acumulador agrupa:

- * Bomba circuladora
- * 1 regulador de caudal
- * 1 termómetro (impulsión hacia captadores)
- * 1 válvula de seguridad 6bar
- * 1 válvula de retención
- * 1 válvula de llenado de vaciado
- * 1 manómetro
- * Moldes de aislamiento térmico
- * Centralita de control Termicol STDC.

Número usuarios	Número placas	Volumen acumulador	Estructura ALUMINIO	P.V.P.	Referencia
1 / 2	Una T20US (1,90m²)	150 L	Terraza PLANA Cubierta INCLINADA	2167	TIA1/150US-01 TIA1/150USCI-01
3 / 4	Una T25US (2,40m²)	200 L	Terraza PLANA Cubierta INCLINADA	2365	TIA1/200US-01 TIA1/200USCI-01
5 / 6	Dos T20US (3,80m²)	300 L	Terraza PLANA Cubierta INCLINADA	2924	TIA1/300US-01 TIA1/300USCI-01

EQUIPOS FORZADOS



TERMIDRAIN

Sistema de circulación forzada con drenaje automático por gravedad.
Evita daños por sobrecalentamiento y congelación del sistema de captación.

El kit se compone de:

1. Captadores VERT./HOR.
2. Acumulador con sistema hidráulico.
3. Estructura de aluminio.
4. Conjunto conexiones.
5. Anticongelante.

Modelos de captadores:

1. **Captador Ultraselectivo VERTICAL**
Longitud Absorción 2088mm.
T20MS (L-2130mm x A-970mm)
T25MS (L-2130mm x A-1200mm)

2. **Captador Ultraselectivo HORIZONTAL**
Longitud Absorción 950mm
T20MSH (L-970mm x A-213mm)
(Absorción 950mm)
T25MSH (L-1200mm x A-213mm)
(Absorción 1180mm)

Número usuarios	Orientación Placas	Número placas	Volumen acumulador	Estructura ALUMINIO	P.V.P.	Referencia
1 / 2	Placas Vertical	Una T20MS (1,90m²)	150 L	Terraza PLANA Cubierta INCLINADA	2107	TDA1/150MS-01 TDA1/150MSCI-01
	Placas Horizontal	Una T20MSH (1,90m²)		Terraza PLANA Cubierta INCLINADA		TDA1/150MSH-01 TDA1/150MSHCI-01
3 / 4	Placas Vertical	Una T20MS (1,90m²)	200 L	Terraza PLANA Cubierta INCLINADA	2236	TDA1/200MSX-01 TDA1/200MSXCI-01
		Una T25MS (2,40m²)		Terraza PLANA Cubierta INCLINADA		2322
	Placas Horizontal	Una T20MSH (1,90m²)		Terraza PLANA Cubierta INCLINADA	2236	TDA1/200MSHX-01 TDA1/200MSHCI-01
		Una T25MSH (2,40m²)		Terraza PLANA Cubierta INCLINADA		2322
5 / 6	Placa Vertical	Dos T20MS (3,80m²)	300 L	Terraza PLANA Cubierta INCLINADA	2915	TDA2/300MS-01 TDA2/300MSCI-01

EQUIPOS FORZADOS Biopack



El BIOPACK incluye

Interacumulador sobre zócalo (1 serpentín optimizado)

Grupo hidráulico premontado

- Centralita preprogramada
- Llaves de llenado y vaciado
- Manómetro y caudalímetro
- Bomba modulante de 3 velocidades
- 3 sondas de temperatura
- Vaso de expansión sobre dimensionado de 18 L
- Purgador manual

Captador solar de alto rendimiento CSP 2.0 V

- Soportes de fijación
- Conexiones
- Purgador automático
- Anticongelante

Linea de sonda

Valvula mezcladora termostática

Valvula de seguridad y manguitos (excepto Biopack 200)

TECNOLOGÍA OPTIMAX

Ofrece una mayor seguridad gracias a la regulación electrónica con sistema OPTIMAX que controla el sobrecalentamiento del captador y el depósito de la instalación solar.

MÁXIMO RENDIMIENTO ENERGÉTICO

Interacumulador vitrificado ISR con serpentín optimizado y con estación solar de serie. Regulación solar intuitiva. Configuración a medida del propio sistema de energía solar. Permite una mayor producción de agua caliente sanitaria.



Captadores



Interacumulador

SERIE ELLITE

Biopack

CUBIERTA PLANA

Código	Modelo	Pot Serpentín (kW)	Longitud (mm)	Diámetro (mm)	PVP (€)
260151	BIOPACK 200 P1 (1 CAPTADOR)	28	1279	567	1.830
260122	BIOPACK 200 P2 (2 CAPTADORES)	28	1279	567	2.715
260114	BIOPACK 300 P2 (2 CAPTADORES)	34	1780	567	2.878
260160	BIOPACK 400 P2 (2 CAPTADORES)	34	1634	678	3.186

CUBIERTA INCLINADA

Código	Modelo	Pot Serpentín (kW)	Longitud (mm)	Diámetro (mm)	PVP (€)
260150	BIOPACK 200 I1 (1 CAPTADOR)	28	1279	567	1.813
260121	BIOPACK 200 I2 (2 CAPTADORES)	28	1279	567	2.644
260113	BIOPACK 300 I2 (2 CAPTADORES)	34	1780	567	2.794
260161	BIOPACK 400 I2 (2 CAPTADORES)	34	1634	678	3.106

KAIROS MACC CF

Kit de circulación forzada con colectores solares planos y módulo interacumulador de uno (D1) o dos (D2) serpentines con accesorios de solar pre-montados



- CONTROL ELECTRÓNICO INTEGRADO DE SERIE, INCLUYE CENTRALITA SENSYS.
- COMPONENTES DEL CIRCUITO SOLAR PRE-DIMENSIONADOS Y PRE-MONTADOS DE SERIE.
- MÁXIMA EFICIENCIA Y MÍNIMO MANTENIMIENTO
- INFORME COMPLETO DEL FUNCIONAMIENTO DEL SISTEMA (INCLUYE CONTABILIZACIÓN DE ENERGÍA ACUMULADA EN KWH).
- CALDERÍN EN ACERO VITRIFICADO EN TITANIO A 850 °C.
- NUEVO DISEÑO INNOVADOR
- COLECTORES SOLARES PLANOS CON ABSORBEDOR DE ALUMINIO SELECTIVO Y EN ARPA
- COLECTORES CON CRISTAL DE ALTA TRANSPARENCIA
- VERSIÓN PARA MONTAJE SOBRE CUBIERTA PLANA (MODELO TR) O INCLINADA (MODELO TT)

DATOS TÉCNICOS KAIROS MACC CF D1

	150/1 D1		200/2 D1		300/2 D1	
Número colectores y modelo	1 - Kairos CF 2.0		2 - Kairos CF 2.0		2 - Kairos CF 2.0	
Superficie de apertura	1,82		3,64		3,64	
Modelo módulo acumulador	MACC 150 D1		MACC 200 D1		MACC 300 D1	
Capacidad acumulador	150		200		300	
Capacidad vaso de expansión	16		16		16	
Líquido anticongelante	5		5		5	
TARIFA KAIROS MACC CF D1	150/1 D1 TR	150/1 D1 TT	200/2 D1 TR	200/2 D1 TT	300/2 D1 TR	300/2 D1 TT
Código del kit completo	3023350	3023351	3023352	3023353	3023356	3023357
Precio kit completo Euros	2.670	2.553	3.379	3.230	3.496	3.346

DATOS TÉCNICOS KAIROS MACC CF D2

	200/2 D2		300/2 D2	
Número colectores y modelo	2 - Kairos CF 2.0		2 - Kairos CF 2.0	
Superficie de apertura	3,64		3,64	
Modelo módulo acumulador	MACC 200 D2		MACC 300 D2	
Capacidad acumulador	200		300	
Capacidad vaso de expansión	16		16	
Líquido anticongelante	5		5	
TARIFA KAIROS MACC CF D2	200/2 D2 TR	200/2 D2 TT	300/2 D2 TR	300/2 D2 TT
Código del kit completo	3023354	3023355	3023358	3023359
Precio kit completo Euros	3.549	3.399	3.687	3.537